

Type

AE85

Pantser profieltype AE85

Het pantser wordt samengesteld uit enkelwandige vlakke geëxtrudeerde aluminium profielen. Aan de uiteinden worden de profielen onderling vergrendeld om horizontaal verschuiven t.o.v. elkaar te voorkomen.

Standaard specificaties

Geschikt voor	: beveiligingsdoeleinden, industriële toepassingen, etc.
Niet geschikt voor	: hoge gebruiksfrequenties
Max. breedte	: 6000 mm
Materiaal	: aluminium
Materiaaldikte	: 1,5 mm
Werkende hoogte	: ca. 85 mm
Gewicht per m ²	: ca. 9 kg
Afrolbeveiliging	: verplicht bij doorgangen volgens blad AI-14 van de Arbeidsinspectie
Zijgeleiding	: aluminium, type U-65: 65 x 36 x 65 mm
Onderregel	: geëxtrudeerde dubbelwandige aluminium onderregel met verzwaringstrip en voorzien van een rubber profiel

Besturing

Bediening	: standaard drukknop met dodemansbediening
Motoren	: 220 Volt/380 Volt buismotor/380 Volt opsteekmotor of kettingmotor. Afhankelijk van afmeting en gebruiks doeleinde. Te bepalen in overleg met HBB.

Smart Control Besturingskast	: alle rolluiken, m.u.v. 220 Volt buismotoren met 1 schakelaar, worden uitgevoerd met deze besturingskast. Zie tevens onze documentatie.
------------------------------	--

Opties

Bedieningsmogelijkheden

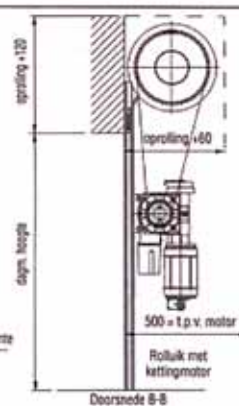
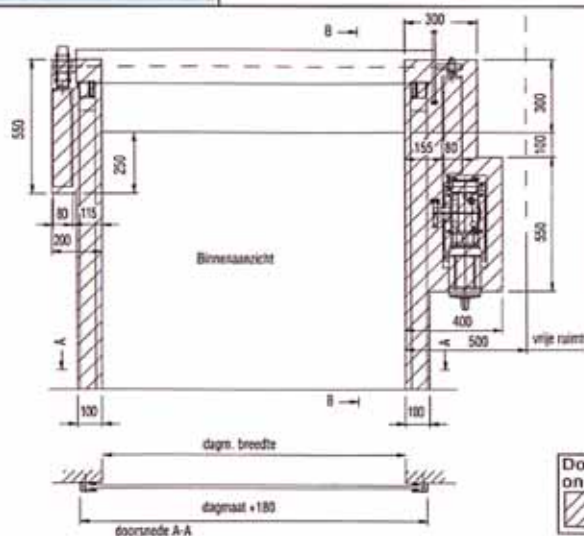
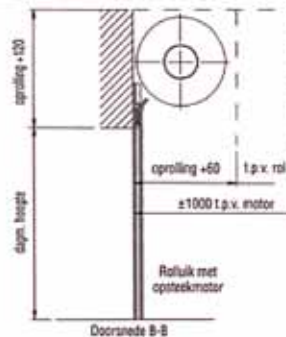
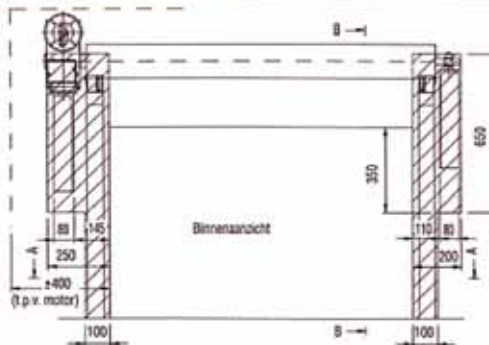
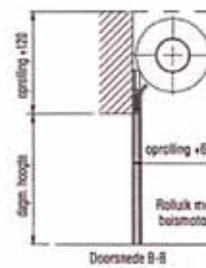
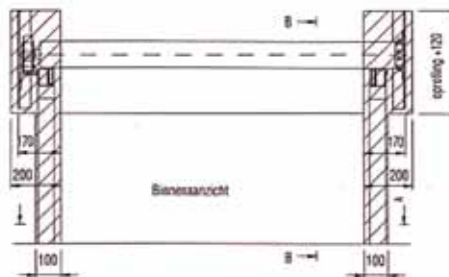
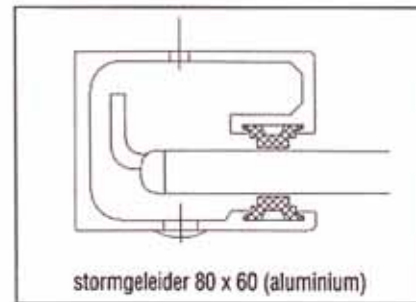
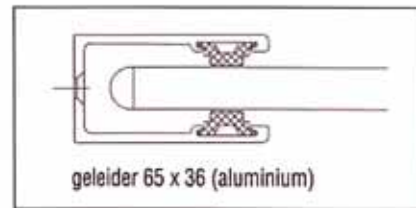
- centrale bediening
- afstandsbediening
- sluisfunctie tussen twee deuren
- automatisch sluiten
- onderregelbeveiliging/fotocelbeveiliging
- kinderbeveiliging
- diverse andere bedieningsmogelijkheden

Overige opties

Noodhandbediening	: d.m.v. afneembare slinger of kettingtakel
Openingen	: afm. 150 x 55 mm, h.o.h. 225 mm (ca. 40% open)
Vensters	: glasheldere lexaanstrook, afm. 150 x 55 mm, h.o.h. 225 mm
Moffelen	: in elke gewenste Ral-kleur
Anodiseren	: technisch blank anodiseren
Markeringsstrook	: op de onderlat, standaard kleuren geel/zwart
Stalen omkasting	: een/twee/drie of vierzijdig, met of zonder motorkap
Tochtafdichting	: borstels op de zijgeleiders en/of op de latei
Stormgeleiding	: om uittrekken of uitwaaien van het pantser te voorkomen
Explosie veilig	: motoren en besturingen zijn in explosie veilige uitvoering leverbaar

Oprolling bovenunit (circa, in mm)

dagmaat hoogte	dagmaat breedte			
	3500	4500	5000	6000
1000	230	230	230	240
1500	255	255	255	265
2000	280	280	280	285
2500	300	300	300	320
3000	320	320	320	330
3500	345	345	345	350
4000	360	360	360	360
4500	370	370	370	370
5000	385	385	385	385
5500	410	410	410	420
6000	430	430	440	450



Door opdrachtgever te verzorgen:
ondergrond van staal of beton

Wanden vlak en haaks, zonder obstakels
Boven dagopening laten, in één vlak met wand
Betonvloer vlak en waterpas